



JAI NATURAL 20X20/ CLEO NATURAL 20X20/ FLAME BLACK 20X20/ TURN 20X20/
RAIS 20X20/LIMIT 20X20/TOP 20X20/ HALO 20X20

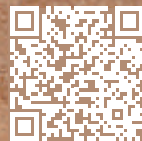
ESENCIA MATERIAL / CLEO

BY ERICO NAVAZO

A collection of five pieces designed as a decorative system. CLEO invites creatives to imagine, to dream, with millions of different possibilities to create graphic canvases. CLEO transforms refined materials such as ceramic wood that revives the Japanese plaster and clay technique of Yakisugi, on which he traces brushstrokes that simulate lime, red chalk, and charcoal.

Una colección de cinco piezas decoradas a modo de sistema decorativo. CLEO invita al creativo a imaginar, a soñar, con millones de posibilidades diferentes para crear lienzos gráficos. CLEO transforma materiales nobles como una madera cerámica que recupera la técnica japonesa del Yakisugi, el yeso y el barro y sobre ellas traza pinceladas que simulan cal, granilla roja y carbón.

Коллекция из пяти предметов, спроектированных как декоративная система. CLEO приглашает творческих людей вообразить, мечтать, используя миллионы различных возможностей для создания графических холстов. CLEO преобразует изысканные материалы, такие как керамическая древесина, которая возрождает японскую технику Якисуги с использованием штукатурки и глины, на которых рисуются мазки, имитирующие известь, красный мел и древесный уголь.



apegrupo

SYMBOLS • SIMBOLOGÍA

- | | |
|--|---|
| P PORCELÁNICO / PORCELAIN TILES / GRÈS CERÂME | V4 VARIACION FUERTE / SUBSTANTIAL VARIATION / FORTE VARIATION |
| M MATE/ MATT / MAT | RU4 USO RECOMENDADO / RECOMMENED USE - RU4 |
| C2 CLASE 2 / CLASS 2 / CLASSE 2 | RU5 USO RECOMENDADO / RECOMMENED USE - RU5 |
| ANTIHIELO/FROST PROOF/RÉSISTANT AU GEL | V VARIACIÓN DE DISEÑO / GRAPHIC FACES /TAMPONS DIFFÉRENTS:
15 PIEZAS/FACES/PIÈCES |
| V2 VARIACION LEVE / SLIGHT VARIATION / LÈGERÉ VARIATION | TOP/VEINS/LINE/BEND - 9 PIEZAS/FACES/PIÈCES |
| (DCOF) >0.42 | JAI NATURAL - 5 PIEZAS/FACES/PIÈCES |
| | https://gra-nit.ru/ispaniya/ape/esencia-material/ |

COTTO,
WOOD, CEMENT
INSPIRATION

ESENCIA MATERIAL

BY ERICO NAVAZO

NEW COLLECTION



CLEO NATURAL 20X20/ CIRCLE 20X20/ BANDS 20X20/ SIDE 20X20/ TURN 20X20

apegrupo

apegrubo

CLEO NATURAL 20X20/ FLAME BLACK 20X20/ RING 20X20/ RAILS 20X20/ EXTREME 20X20/ FLEX 20X20

JAI NATURAL 20X20/ HALO 20X20/ GRAIN 20X20/ BORDER 20X20/ CURVE 20X20/ RAZA GREY RECT 60X120

FLAME BLACK 20X20/ FENCE 20X20/ STRIPS 20X20/ LIMIT 20X20/ ROUND 20X20/ RAZA GRAPHITE RECT 60X120

ESENCIA MATERIAL / CLEO

BY ERICO NAVAZO 20X20 / 8"X8"



20X20 / 8"X8"



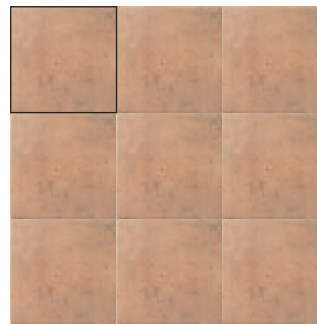
20X20 / 8"X8"



SIDE
20X20/8"X8" M09/M



EXTREME
20X20/8"X8" M09/M



CLEO NATURAL
20X20/8"X8" P95/M



BANDS
20X20/8"X8" M09/M



RAILS
20X20/8"X8" M09/M



CIRCLE
20X20/8"X8" M09/M



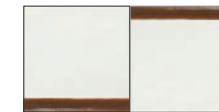
RING
20X20/8"X8" M09/M



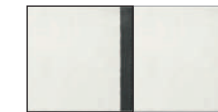
TURN
20X20/8"X8" M09/M



FLEX
20X20/8"X8" M09/M



LINE
20X20/8"X8" M09/M



RU4 BORDER
20X20/8"X8" M09/M



RU4 JAI NATURAL
20X20/8"X8" P95/M



LIMIT
20X20/8"X8" M09/M



FLAME BLACK
20X20/8"X8" P95/M



VEINS
20X20/8"X8" M09/M



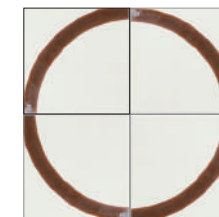
RU4 GRAIN
20X20/8"X8" M09/M



TOP
20X20/8"X8" M09/M



RU4 HALO
20X20/8"X8" M09/M



BEND
20X20/8"X8" M09/M



RU4 CURVE
20X20/8"X8" M09/M



STRIPS
20X20/8"X8" M09/M



FENCE
20X20/8"X8" M09/M



ROUND
20X20/8"X8" M09/M



CEMENT
INSPIRATION

ESENCIA MATERIAL

BY ERICO NAVAZO

NEW COLLECTION



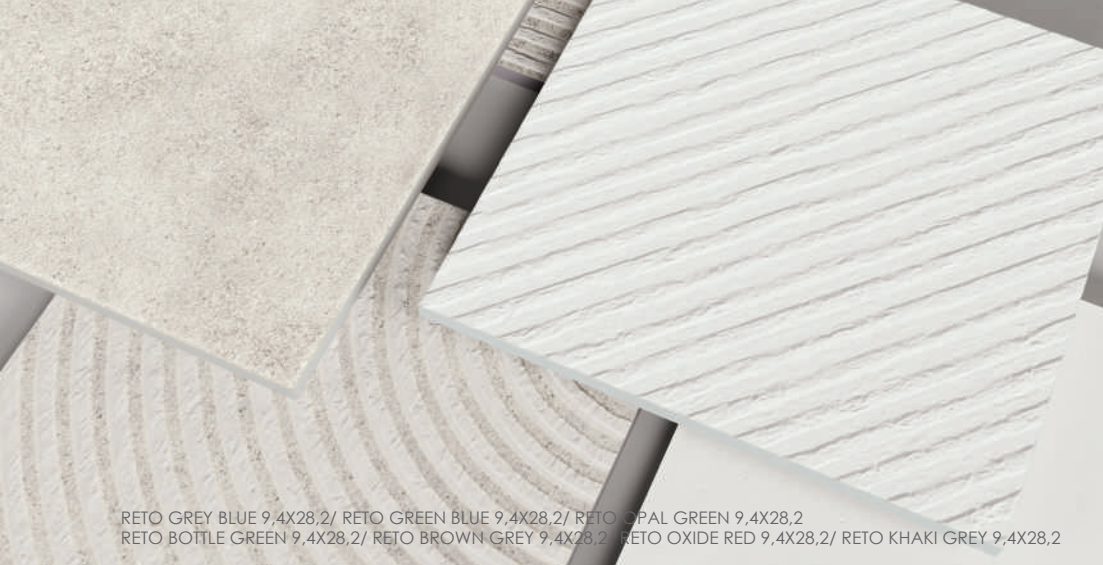
apeggrupo

SYMBOLS • SIMBOLOGÍA

- | | |
|---|---|
| MATE / MAT / MAT | VARIACION LEVE / SLIGHT VARIATION / LÉGERÉ VARIATION |
| CLASE 2 / CLASS 2 / CLASSE 2 | USO RECOMENDADO / RECOMMENED USE - RU4 |
| ANTIHIELO / FROST PROOF RÉSISTANT AU GEL | VARIACIÓN DE DISEÑO / GRAPHIC FACES / TAMPONS DIFFÉRENTS:
JAI NATURAL - 5 PIEZAS/FACES/PIÈCES
GON NATURAL/DRANTE NATURAL/TALES NATURAL - 2 PIEZAS/FACES/PIÈCES
JAI BROWN GRAY/GON BROWN GRAY/TALES BROWN GRAY -
15 PIEZAS/FACES/PIÈCES
DRANTE BROWN GRAY - 4 PIEZAS/FACES/PIÈCES |
| (DCOF) >0.42 | |
| PORCELÁNICO / PORCELAIN TILES / GRÈS CERÁME | |

JAI BROWN GRAY 20X20/ GON BROWN GRAY 20X20/ DRANTE BROWN GRAY 20X20/ TALES BROWN GRAY 20X20

apeggrupo



RETO GREY BLUE 9,4X28,2/ RETO GREEN BLUE 9,4X28,2/ RETO SPAL GREEN 9,4X28,2
 RETO BOTTLE GREEN 9,4X28,2/ RETO BROWN GREY 9,4X28,2 / RETO OXIDE RED 9,4X28,2/ RETO KHAKI GREY 9,4X28,2

JAI BROWN GRAY 20X20/ GON BROWN GRAY 20X20/ DRANTE BROWN GRAY 20X20/ TALES BROWN GRAY 20X20

ESENCIA MATERIAL / JAI

BY ERICO NAVAZO

Using volume and geometries, JAI elevates a simple and humble material such as plaster into a material full of nuances. This textured cladding combs linear and curved geometric motifs on the ceramic plaster, which when combined allow scenes to be recreated or decoration to be incorporated without overwhelming, as a result of a neutral colour scheme with an off-white that is perfect for recreating warm atmospheres.

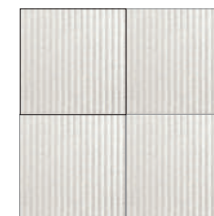
A través del volumen y las geometrías, JAI eleva un material sencillo y humilde como el yeso, en una materia llena de matices. Este revestimiento texturizado peina sobre el yeso cerámico motivos geométricos lineales y curvos, que combinados permiten recrear escenas o introducir decoración sin abrumar, gracias a una apuesta por un cromatismo neutro, con un blanco roto perfecto para recrear ambientes cálidos.

ESENCIA MATERIAL / JAI

BY ERICO NAVAZO 20X20 / 8"X8"



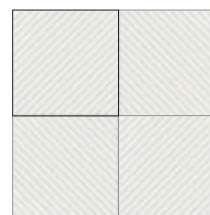
TALES NATURAL
 20X20/8"X8" M09/M



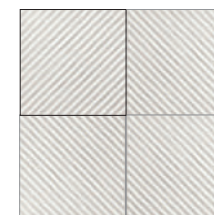
TALES BROWN GRAY
 20X20/8"X8" M09/M



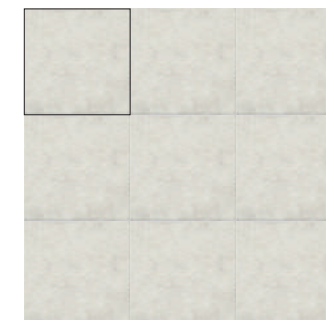
JAI NATURAL
 20X20/8"X8" P95/M



GON NATURAL
 20X20/8"X8" M09/M



GON BROWN GRAY
 20X20/8"X8" M09/M



JAI BROWN GRAY
 20X20/8"X8" P95/M



DRANTE NATURAL
 20X20/8"X8" M09/M



DRANTE BROWN GRAY
 20X20/8"X8" M09/M

CEMENT
INSPIRATION

ESENCIA MATERIAL

BY ERICO NAVAZO

NEW COLLECTION



apeggrupo

FRADO WHITE RECT 40X120/ RAZA GRAPHITE RECT 60X120

apeggrupo



FRISO SILVER RECT 40X120/ANDA CREAM MIX RECT 60X60

ESENCIA MATERIAL / FRADO

BY ERICO NAVAZO

FRADO combines the language of the boiseries, wooden wall panelling popular in 17th and 18th century France as decoration in palaces and mansions, with a modern material such as concrete.

To achieve this, a meticulous study of the material and the moulds was carried out to create a unique piece in terms of design and materiality. Thus, FRADO combines two pieces by maximising and bringing to our time the decorative essence of the boiseries.

FRADO combina el lenguaje de las boiseries, panelados de paredes en madera muy populares en la Francia de los siglos XVII y XVIII, como decoraciones en palacios y mansiones, con un material actual como el cemento.

Para ello se ha realizado un minucioso estudio del material y los moldes, creando una pieza única en lo relativo a referentes de diseño y materialidad. De esta manera FRADO combina dos piezas maximizando y llevando a nuestro tiempo la esencia decorativa de las boiseries.

ESENCIA MATERIAL / FRADO

BY ERICO NAVAZO 40X120/16"X48"



FRADO WHITE RECT
40X120 / 16"X48" L26/M



FRISO WHITE RECT
40X120 / 16"X48" L26/M



FRADO SILVER RECT
40X120 / 16"X48" L26/M



FRISO SILVER RECT
40X120 / 16"X48" L26/M

SYMBOLS • SIMBOLOGÍA

-  REVESTIMIENTO / WALL TILE / FAÏENCE
-  MATE/ MATT / MAT
-  RECTIFICADO /RECTIFIED / RECTIFIÉ

-  PASTA BLANCA / WHITE BODY / PÂTE BLANCHE
-  VARIACION LEVE / SLIGHT VARIATION / LÉGERÉ VARIATION
-  VARIACIÓN DE DISEÑO / GRAPHIC FACES /TAMPONS DIFFÉRENTS:
40X120 - 8 PIEZAS/FACES/PIÈCES